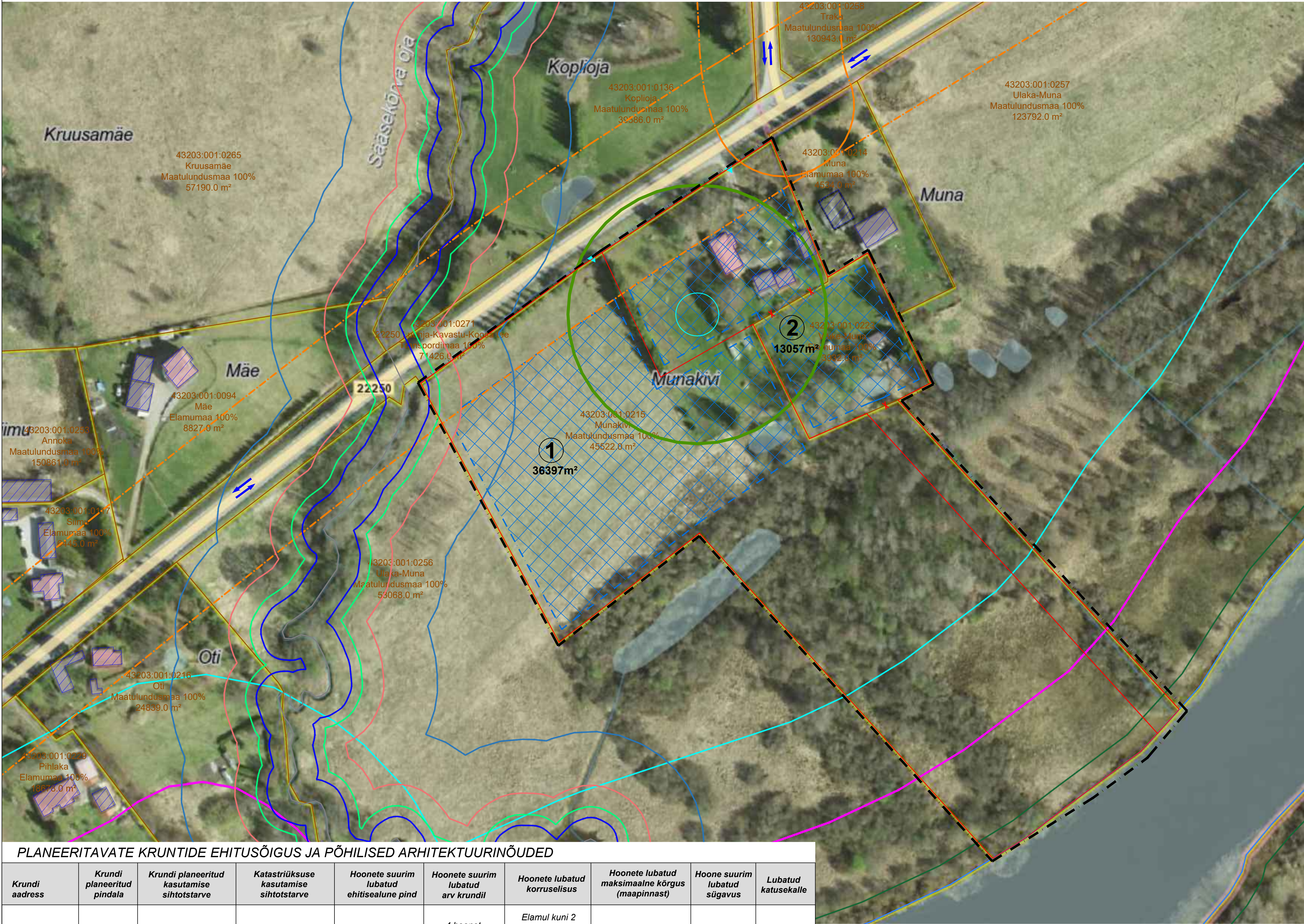
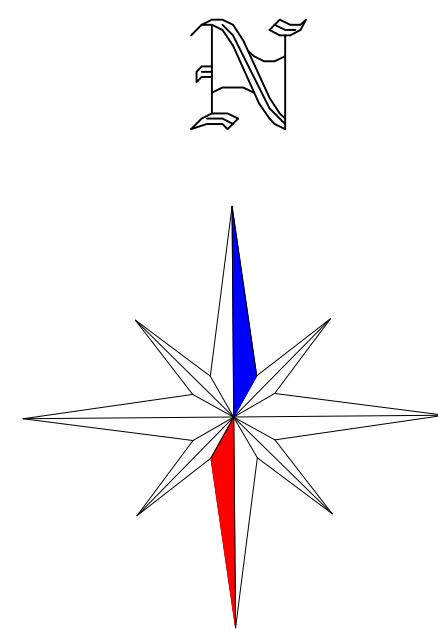


Sääsekõrva külas Munakivi (43201:001:1626) ja Väike-Muna (43203:001:0223) maaüksuste detailplaneering

ESKIISJOONIS



PLANEERITAVATE KRUNTIDE EHITUSÕIGUS JA PÕHILISED ARHITEKTUURINÕUDED

Krundi aadress	Krundi planeeritud pindala	Krundi planeeritud kasutamise sihtotstarve	Katastriüksuse kasutamise sihtotstarve	Hoonete suurim lubatud ehitisealune pind	Hoonete suurim lubatud arv krundil	Hoonete lubatud korruselisus	Hoonete lubatud maksimaalne kõrgus (maapinnast)	Hoone suurim lubatud sügavus	Lubatud katusekalde
POS 1	36397 m²	Üksikelamu maa EP Põllumajandusmaa MP	Elamumaa 40% Maatulundusmaa 60%	500 m²	4 hoonet (1 üksikelamu +3 abihoonet)	Elamul kuni 2 maapealset korrus+ 1 maa-alune korrus, abihoonel 1 maapealne korrus	kuni 9,0 m	kuni 2,5 m	30-45°
POS 2	13057 m²	Üksikelamu maa EP Põllumajandusmaa MP	Elamumaa 100%	500 m²	4 hoonet (1 üksikelamu +3 abihoonet)	Elamul kuni 2 maapealset korrus+ 1 maa-alune korrus, abihoonel 1 maapealne korrus	kuni 9,0 m	kuni 2,5 m	30-45°

TINGMÄRGID

	DETAILPLANEERINGUALA PIIR
	OLEMASOLEVA KATASTRÜKSUSE PIIR
	PLANEERITUD KRUNDI PIIR
	OLEMASOLEV HOONE
	VEEKOGU PIIR VASTAVALT PÕHIKAARDILE (vt märkused pkt 2)
	EMAJÕE KALDA EHITUSKEELUVÕÖND 50 m (vt märkused pkt 2)
	EMAJÕE KALDA PIIRANGUVÕÖND 100 m (vt märkused pkt 2)
	VEEKOGU KALLASRADA 10 m
	MAAPARANDUSSÜSTEEMI EESVOOL 10-25KM2 VALGALAGA(vt märkused pkt 2)
	KALDA VEEKAITSEVÕÖND 10 m (vt märkused pkt 2)
	EESVOOLU KAITSEVÕÖND 15 m (vt märkused pkt 2)
	EESVOOLU EHITUSKEELUVÕÖND 25 m (vt märkused pkt 2)
	EESVOOLU PIIRANGUVÕÖND 50 m (vt märkused pkt 2)
	RIIGITEE KAITSEVÕÖND 30 m
	OLEMASOLEVA PUURKAEVU HOODLUSALA 10 m
	PUURKAEVUST TULENEV IMMUTAMISE KEELUALA 50m
	PLANEERITUD HOONESTUSALA
	OLEMASOLEVAD SÕIDUSUUNAD
	OLEMASOLEV/SÄILIV JUURDEPÄÄS KRUNDILE

MÄRKUSED:
1. Ortofoto: Maa- ja Ruumiameti X-GIS kaardirakendus 04.02.2026
Katastriüksuste piirid: Maa- ja Ruumiamet 04.02.2026
2. Kitsendused: Maa- ja Ruumiamet 01.02.2026

	TERAV KERA OÜ Reg. nr. 11319822 Sarapuu 2, 50705 Tartu e-post: teravkera@gmail.com www.teravkera.ee				Planeeringu koostamisest huvitatud isik Raja Tsernjuk			
	Projekti juht, maastikuarhitekt Jane Asper				Töö nimetus Sääsekõrva külas Munakivi (43201:001:1626) ja Väike-Muna (43203:001:0223) maaüksuste DP			
					Joonise nimetus ESKIIS			
	Kuupäev veeb. 2026	Joonis 1	Jooniseid 1	Mõõt 1:1000	Töö nr ES-02-26			